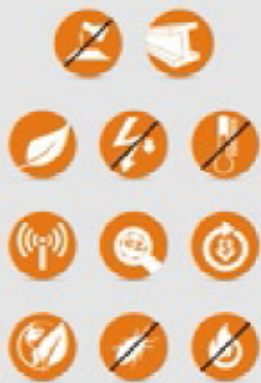




## FRP FIBER GLASS WALKWAY

### FIBERGLASS ADVANTAGE



ทางเดินบนหลังคา สำหรับงาน Solar Roof

- BASOR THAI -

Tel +66 (2) 9076122 , 081-432 9918

Email : Basor@BasorThai.com

# FIBER GLASS GRATING SYSTEM Moulded Grating

Fiber Glass ( FRP ) is the material with top strength, corrosion resistant in the harshest environment, long life and reliable in safety. Moulded Grating meet to application requirement as well as international standards. Produce with the top quality resin material. By comparing with the conventional steel installation, FRP grating deliver more advantages both in engineering and commercial. By comparison, FRP deliver the lower cost of installation, lower maintenance and much longer service life. On top of those advantages, FRP is with self extinguish and UV stabilised.

Be complied with FGMC ( Fiberglass Grating Manufacturer's council ) and ACMA ( American Composite Manufacturing Association )

## FRP WALK WAY ออกแบบมาสำหรับงาน โซลาร์ โดยเฉพาะ



- ถูกออกแบบมาโดยเฉพาะ สำหรับงานติดตั้ง ระบบ แผง โซลาร์เซลล์
- ติดตั้งได้ทั้งถาวรและชั่วคราว
- มีผิวที่เรียบสวยงาม และเห็นได้อย่างเด่นชัด ในทุกสภาพแสง ไม่ว่ามีดหรือสว่าง
- เดินได้อย่างมั่นใจ ไม่ลื่น
- ไม่เป็นสนิมไม่มีการผุกร่อน ทนทานต่อการใช้งาน ภายใต้แสงแดด และหน้างานที่มีการกัดกร่อนของสารเคมี
- อายุการใช้งานยาวนาน
- ติดตั้งได้ง่าย เบา สะดวกและรวดเร็ว
- ประหยัดทั้งวัสดุ ที่จะใช้ในการติดตั้ง ค่าแรง และ ส่วนต่างๆที่เกี่ยวข้อง

# Basor

s o l a r



## ตารางการรับน้ำหนัก และ ระยะให้ตัว

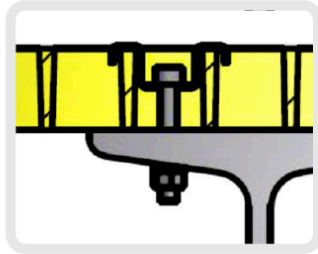
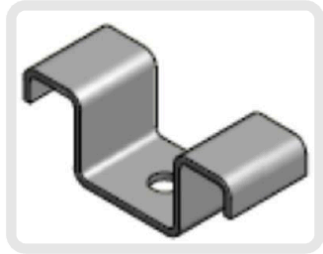


Man Weigh	150 kg	370 kg	750 kg	1120 kg	1150 kg	2200kg	2980kg
Span ( cm )	ระยะให้ตัวหรือแอนลงตามน้ำหนัก ที่มากขึ้น หน่วยเป็นมิลลิเมตร						
45	0.254	0.686	1.55	2.159	2.667	4.166	5.232
60	0.734	1.651	3.175	4.623	6.121	9.119	12.116
90	1.778	4.445	8.814	13.157	-	-	-
120	2.946	7.544	15.062	-	-	-	-
150	7.845	15.433	-	-	-	-	-

\*\* สำหรับการติดตั้งหน้ำน้นต้องพิจารณาสภาพของหลังคา ของหน้ำนงานเพื่อความแข็งแรงและเหมาะสมกับการติดตั้งตามจริง \*\*\* วิศวกรของเรายินดีให้คำปรึกษาและสำรวจหน้ำนงานด้วย / การคำนวณคิดที่ทางเดินหน้ากว้าง 38 ซม สำหรับอ้างอิงโดยประมาณการเท่านั้น / สำหรับทางเดินนั้นหากพบว่าสภาพของหลังคาที่ติดตั้งมีการให้ตัวหรือไม่แน่นอนหา สามารถเสริม โครงสร้างได้ตามคำแนะนำจากผู้เชี่ยวชาญของเรา

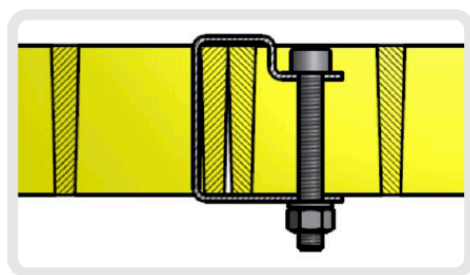
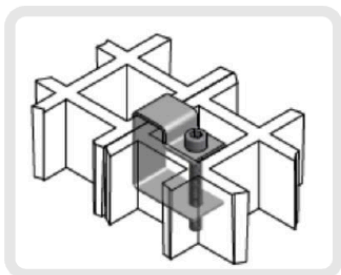
### ACCESSORIES

M CLIP – FOR FIXING MOULDED GRATING WITH SUPPORT STRUCTURE (ORDERING CODE: ASMGC-38)



สำหรับยึดแผ่นทางเดิน Walkway กับ โครงหลังคา หรือ ชัฟเฟอร์ตต่าง ๆ

C CLAMP – FOR FIXING TWO MOULDED GRATING PANELS (ORDERING CODE: ASMGC-C-25/38)

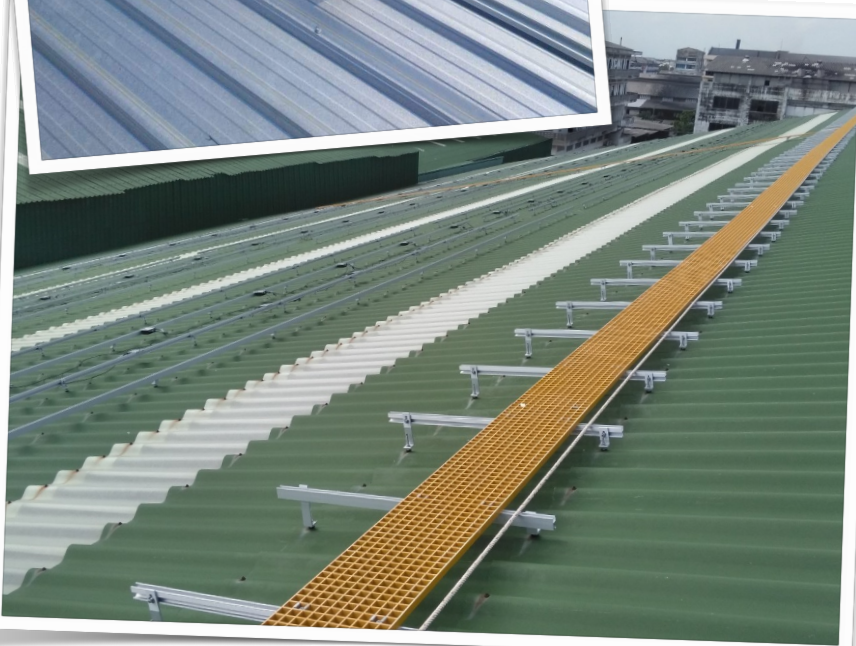


สำหรับยึดแผ่นทางเดิน Walkway สองชั้นเข้าหากัน

# 3E Basorthai



- เบา แต่ แข็งแรง
- ความยาวมาตรฐาน 4 เมตร
- เลือกขนาดความกว้างที่ต้องการได้เช่น ความกว้าง 27,28,30,36,38,40,44,53,60 เซนติเมตร



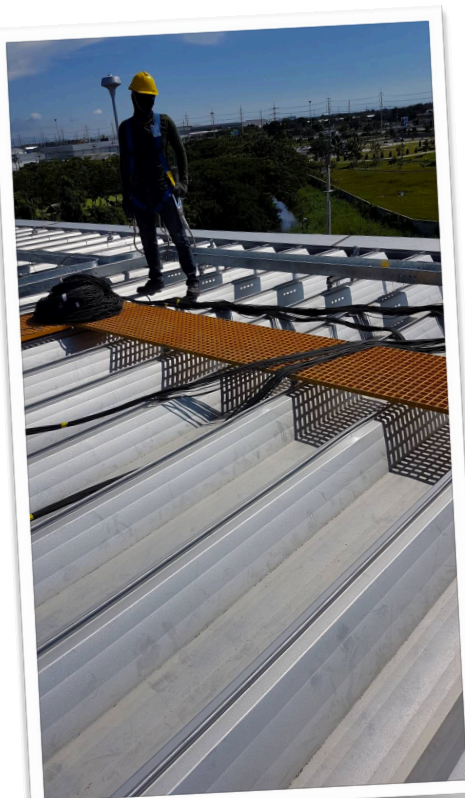
- ติดตั้งได้หลากหลายรูปแบบ
- ดัด โค้งได้ตามแนวหลังคา
- สามารถติดบนหลังคาที่ลาดเอียงได้ง่าย



# Comparing FRP with other material - for applications of

PARAMETERS	FIBERGLASS GRATINGS	HOT DIPPED GI	SS
Life Span	High	Moderate	High
Strength To Weight Ratio	High	Low	Low
Life Cycle Cost	Low	High	High
Corrosion Resistivity	Very High	Moderate	High
Chemical Resistivity	Very High	Moderate	High
Electrical Conductivity	Nil	High	High
EMI / RFI Transparency	High	Nil	Nil
Installation Cost	Low	Moderate	Moderate
Handling	Very Easy	Difficult	Difficult
Anti Skid	Available	NA	NA
Colour Range	Available	NA	NA

- » Walkways
- » Platforms
- » Trench covers
- » Staircase
- » Floorings
- » Foot Bridges
- » Step Treads
- » Swimming pool overflow
- » Fencing
- » Elevated car parking
- » Earth pit covers
- » Etc....



ออกแบบมาเฉพาะสำหรับงาน โซลาร์  
ทนแดดได้ยาวนานกว่า 25 ปี ไม่ผุกร่อน  
เบาเพียง 12.3 Kg/ตารางเมตร แต่รับน้ำหนักได้  
มาก

ไม่กรอบ ไม่แตก ไม่หัก มีความยืดหยุ่นสูง

ไม่ติดไฟ ไม่ลามไฟ

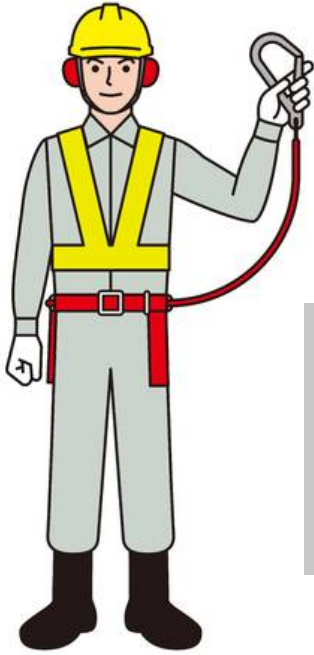
ติดตั้งได้ง่าย เร็ว ไม่ต้องใช้เครื่องมือ

มีสินค้าพร้อมส่ง ทั่วประเทศ

ไม่นำไฟฟ้า ปลอดภัย ไม่โดนไฟดูด

ไม่ต้องทาสี หรือซ่อมบำรุงใดใด

# 3E Basorthai



## PERSONAL SAFETY KIT

ประกอบด้วย  
Full Body Harness  
Fall grap Arrestor  
และ  
Body Carriage



Absorber



Smart Intermediate



Uni Extremity Plate



Tensioner



Corner Intermediate



SW cable Extremity



Stainless316 WireRope

## SAFETY - FALL PROTECTION SYSTEM

“ระบบความปลอดภัย สำหรับการทำงานติดตั้ง และ  
ซ่อมบำรุงในที่สูง หลังคา ที่ออกแบบมาเฉพาะสำหรับ  
งานระบบ Solar Cell ติดตั้งได้บนทางเดิน Walkway  
ของเรา ถอดออกหรือติดตั้งถาวรได้ง่ายดาย “

## Solar Walk Safety System



ระบบกันตก ช่วยชีวิตในที่สูงของเรา  
พร้อมติดตั้งบน ทางเดินบนหลังคา  
Basor SolarWalk  
โดยติดตั้งได้โดยตรงบนทางเดินได้ทันที  
ไม่ต้องทำการจับยึดบนหลังคา  
ไม่ต้องทำการเจาะเพิ่ม สามารถติดตั้งได้ทั้งงานติดตั้ง  
ใหม่ หรืองานที่ติดตั้งไว้แล้ว ได้ทันที  
เพิ่มความปลอดภัยในการทำงานในที่สูง  
และการทำงานบนหลังคาได้ทันที

#### SAFETY - FALL PROTECTION SYSTEM

“ Life safety system and equipment for fall protection with special design . It's fit to the FRP walkway - Can be installed permanently or for temporary work. Light , Strong , Practical and Reliable “

# BE Basorthai

ทำงานบนที่สูงได้ง่ายและมั่นใจ  
ไม่ต้องคอยพะวงกับการถอดๆ ใส่ๆ ที่ไม่สะดวก  
ด้วยระบบการทำงาน แบบ Free Walk  
ที่เดินได้อย่างต่อเนื่องโดยไม่ต้องถอดตะขอเข้า ออก  
ตลอดแนวทางเดินทำให้สามารถถือเครื่องมือ  
หรืออุปกรณ์ในการทำงานได้สะดวก  
ทั้งการเดินในแนวตรง หรือ หักเลี้ยว  
ตลอดทั่วหลังคา และ การทำงานของท่าน



## Know Your System



### AFF4000 FXLINE HORIZONTAL LIFE LINES on Rigid Cable Line

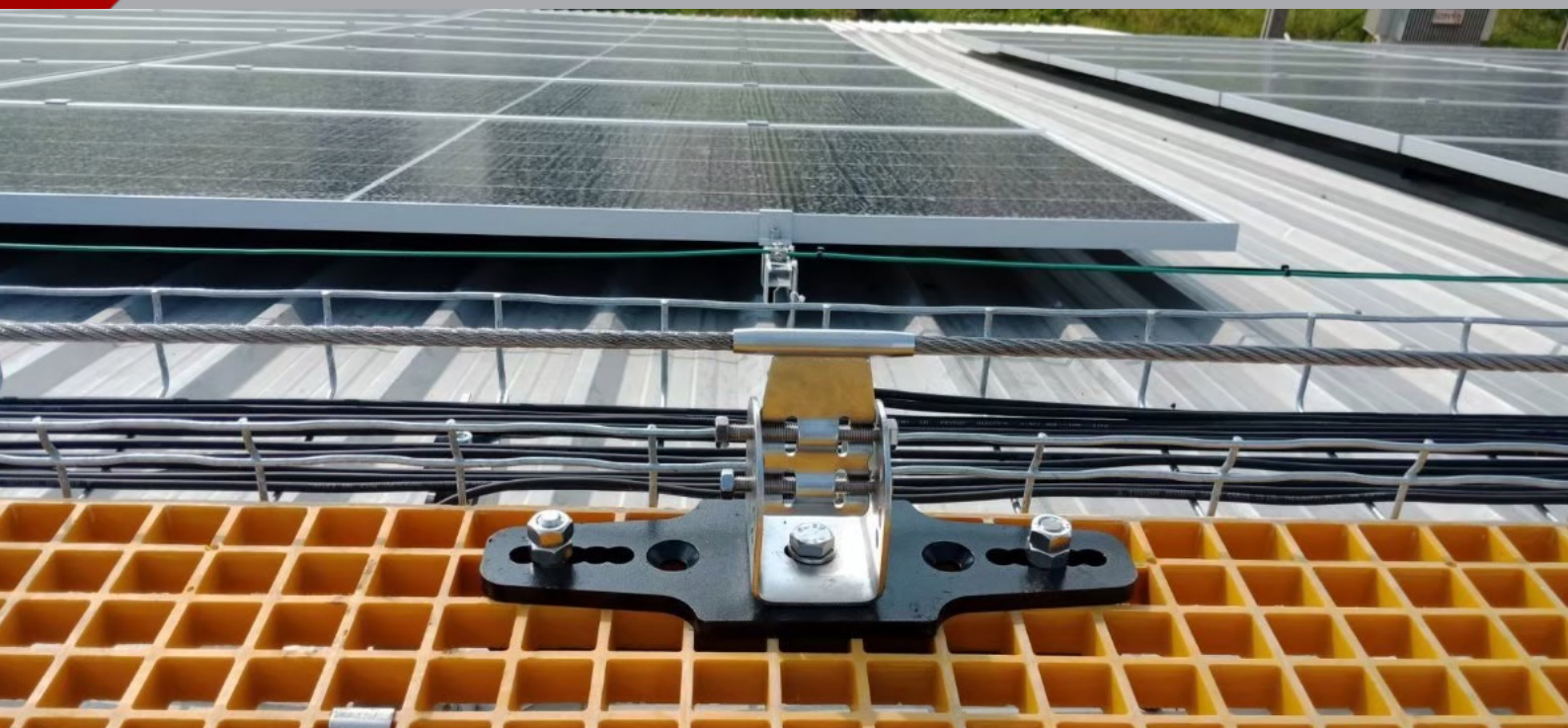
The Horizontal Life lines provide permanent anchorage to a user who has to constantly move along a horizontal track. It comprises of Stainless Steel Wire Rope grade 316 of 8 mm diameter running all along the horizontal track, installed at the ends using special Universal Extremity Plates. The Intermediate brackets hold the wire in position all along the length and are installed at intervals of 5 mtrs. to 15 mtrs. The line is maintained in tension with the help of a Tensioner at one end, while the other end has a swage less termination on to the Universal Extremity plate.

The Stainless Steel Carriage body connects the user to the line with the help of a Lanyard/ Retractable block when moves smoothly without interruption along the entire length of the Horizontal line and also through the Intermediate Brackets, thus ensuring 100% anchorage of the user at all times.

The line also has a Shock Absorber at one end which reduces the impact of fall on the user as well as on the extremities.

The System is versatile and can be installed on Walls, Floors, Ceilings and as on Roof Tops, using the same components by selecting appropriate posts.

AFF4000 FXLINE confirms to EN795:2012 Class C and TS 16415:2013 and can be used by four users simultaneously. It has the unique distinction of being certified by Sira for ATEX to comply with use in potentially explosive atmosphere (as per Potentially Explosive Atmospheres Directive 94/9/EC) and conforms to Norms EN 13463-1: 2009 and EN 13463-5: 2003. The system is certified to be intrinsically safe, hence is an ideal choice for use in Industries like Petroleum/ Petro-Chemical Plants without fear of causing explosion due to any spark.





# OPERATIONS AND TESTING

KStrong is backed by the largest vertically integrated manufacturing facility in the world, manufacturing all components of its entire product range from basic raw materials, all done in-house. Operations are performed using the best practices such as Six Sigma, Gemba (the real place), KAIZEN (Continuous Improvement), Poka-Yoke (Error Proofing) etc. Along with the sustainability of these practices, the operations are under constant vigilance and are continually improvised each day, involving better processes and technology at every step.

The manufacturing facilities, using best in-class state of the art machinery along with extremely skilled manpower involved in critical operations, produce the highest quality safety equipment from head to toe.



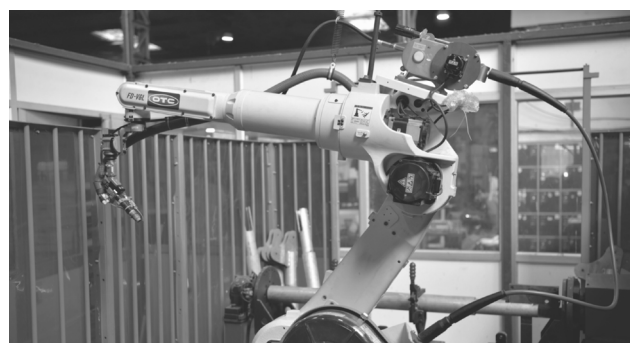
**Product Design and Development**



**Wire Rope Manufacturing**



**Dynamic Performance Testing**



**Robotic Welding**



**Packaging**

## Horizontal Anchorage Lifeline System on Rigid Cable Line

AFF4000 (Floor/Ceiling Mounted)

EN 795:2012 Type C  
TS 16415:2013



### SYSTEM SPECIFICATIONS









The AFF4000 (OH) Cable Line Fall Arrest System is designed for commercial buildings and industrial structures of all types. Our engineered systems cover all your working at heights requirements for maintenance, cleaning, access, wash bays and inspections.

The Fixed Cable Line Fall Arrest system is an integrated solution to arrest the fall of a user who constantly works on any building/ structure that has an element of a potential fall and where your only fall arrest connection point is above your head or on the side of a building or structure.

This system allows you to walk along a fall edge for a continued distance while staying connected in fall arrest. Safety, simplicity, and durability are some key words to explain the advantages of this system.

This system is made of stainless steel components, wire cable and is maintained in the rigid position by the use of two mounting brackets-one at the start and one at the end.

The AFF4000 (OH) Fall arrest system has been rigorously tested and manufactured in accordance with EN795:2012 Type C & TS 16415:2013 Standards, ensuring you have quality and guarantee of any system installed onto your asset.

Product	Product Name	Product Code	Features
	Shock Absorber	AFF112100	Material: Stainless Steel 304
	Swaged Tensioner	AFF114100	Regulates tensioning of the cable Material: Stainless Steel 316 Feature: Swage termination
	Wire Rope (Cable Wire)	AFF518XXX(S)	Material: Stainless Steel 316 Diameter: 8 mm Construction: 7x19
	Carriage Body	AFF119000	Material: Stainless Steel 316 Feature: Friction Free movement
	Intermediate	AFF11510	Material: Stainless Steel 316 Recommended Installation Every 8-12 mtrs
	Swaged Cable Extremity	AFF113210	Allows crimping of the cable wire at the desired length, and eliminates danger of any loose wire Material: Stainless Steel 316 Feature: Swaged termination
	Universal Extremity Plate	AFF113710	Material: Stainless Steel 316
	Inspection Plate	AFF115100	For identification traceability and maintenance of implementation records.

*\*Optional*

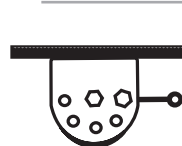


Wheel Type Carriage Body  
AFF119100

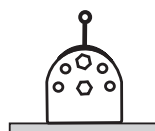


Double Tandem Pulley Small with SS Sheaves  
AFX206009

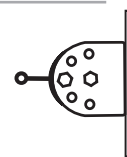
### Intermediate Brackets Orientation for different Installation



Ceiling Mounting



Floor Mounting



Wall Mounting





## COMPONENTS OF LIFE LINE



Energy Absorber  
AFF112100



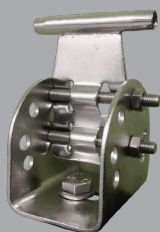
Carriage Body  
AFF119000



Wheel Type Carriage Body  
AFF119100



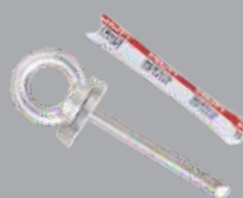
Tandem Pulley  
AFX206009



Intermediate  
AFF111510



Single Point Anchor  
AFA930001SS



Stainless Steel Chemical  
Point Anchor AFA9351AE



Universal Extremity Plate  
AFF113710



Kernmantle Anchorage Line  
AFA951201



Retractable Sharp  
Edge Fall Arrest Block



Elite Roofers Harness  
AFH300203



## General Description of Parts



### End Anchorage



Anchor	AFA930502	AFA9351AE	AFA930001SS	AFF113710
Design	Flange Anchor	Single point anchor. Comprises a 110mm long M12 stainless steel eye bolt	Fix anchor point	Universal Extremity Plate for Horizontal Lifeline.
Application	Provides strong anchorage point It can be used as an end anchor point	For fastening into concrete. Capable of being installed on the curved concrete.	Designed to be fixed on wall, ceilings, roof tops and steel structure. It can be used to sustain the load impact in all three axis 'X', 'Y', 'Z'	Anchorage point for Horizontal Lifelines with over the head application.
Material	Stainless Steel Grade 316	Stainless Steel Grade 316	Stainless Steel Grade 316	Stainless Steel Grade 316
Weight	0.06 Kg	0.30 Kg	0.52 Kg	0.70 Kg
Operating Temperature	-40°C to + 60°C			
Life Span	20 Years			
Inspection Frequency	Annual			
Test Compliance	Static Strength 23kN for 3 minutes			
Conform to the Norm	EN 795 Type C:2012 and TS16415, AS/NZS 5532:2013			





## Shock Absorber

The shock absorber reduces the impact of the fall on the user as well as on the structure. The shock absorber also has a tension indicator at one end to help the installer know how much tension is to be given to the line after the installation.

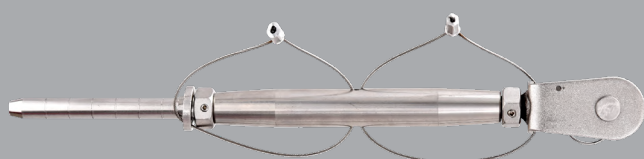


Shock Absorber	AFF112100
Design	Spring type Shock absorber. It reduces the impact force in the event of a fall or overloading on the system..
Application	Multiple User
Size	170mm (258mm with D Shackles attached)
Material	SS Grade 304
Weight	1.5Kgs.
Operating Temperature	-40°C to +60°C
Life Span	20 years
Inspection Frequency	Annual
Conform to the Norm	EN 795 Type C:2012 and TS16415, AS/NZS 5532:2013

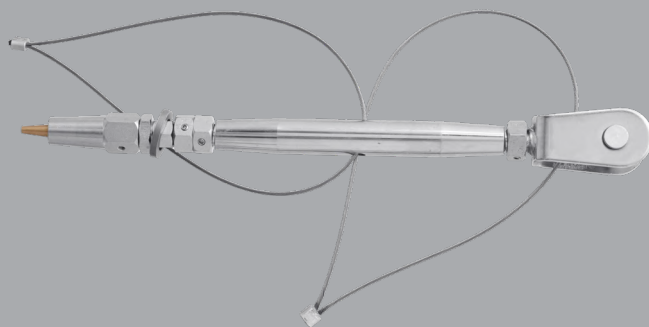


## Tensioner

The Tensioner is attached to the shock absorber using stainless steel nut bolts and has a swageless termination at one end for the wire rope once the life line is installed, the tensioner is tightened by inserting a rod in the hole and rotating it.



**TENSIONER WITH SWAGING**



**SWAGELESS TENSIONER**

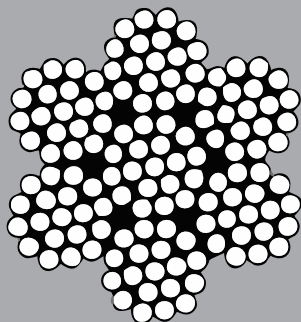
Tensioner	AFF114100	AFF114100(SL)
Design	It has one side swage less extremity and one side eye to fix in the Shock absorber	It has one side swage and one side eye to fix in the Shock absorber
Application	The tension device is an interconnection between the cable and shock absorber with cable length adjustment feature.	
Size	14mm	
Material	Grade SS-316	
Weight	1.0Kgs.	1.0Kgs.
Operating Temperature	-40°C to +60°C	
Life Span	20 years	
Inspection Frequency	Annual	
Test Compliance	Static Strength 23kN for 3 minutes	
Conform to the Norm	EN 795 Type C:2012 and TS16415, AS/NZS 5532:2013	



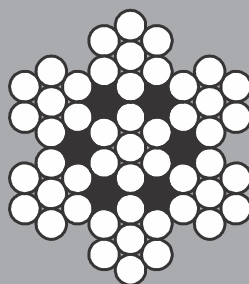
## Wire Rope



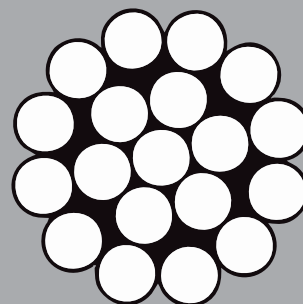
### Stainless Steel Cable



7 STRANDS  
OF 19 WIRES



7 STRANDS  
OF 7 WIRES



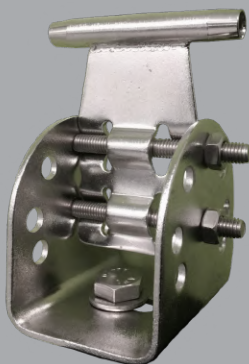
1 STRANDS  
OF 19 WIRES

Wire Rope	AFF518XXX(S)	AFF5187X7XX(S)	AFF518119XX(S)
Design	7X19	7X7	1X19
Application	Stainless steel cable for vertical life line system		
Size	8mm	8mm	8mm
Material	SS Grade 316		
Weight	0.24 kg per meter	0.30 kg per meter	0.34 kg per meter
Operating Temperature	-40°C to +60°C		
Life Span	20 years		
Inspection Frequency	Annual		
Conform to the Norm	EN 795 Type C:2012 and TS16415, AS/NZS 5532:2013		



## Intermediate Bracket

The Intermediate brackets are used to divide a long line into multiple Spans, this reduces the sag on the line. The distance between two intermediate brackets may be between 5 mtrs and 15 mtrs. depending on the receiving structure.



Intermediate	AFF111510
Application	The intermediate is provided to hold the wire in position all along the length of the wire.
Design	Provided with adjustment holes to adjust the angle of line to three different angles.
Material	Grade SS-316
Weight	0.58 Kgs
Operating Temperature	-40°C to +60°C
Life Span	20 Years
Inspection Frequency	Annual
Test Compliance	Static Strength 15kN for 3 minutes
Conform to the Norm	EN 795 Type C:2012 and TS16415, AS/NZS 5532:2013





## Carriage Body

To connect the line to the user, there is a freely moving Carriage Body, which moves along the length of the line with the user, who is connected to it by using a Karabiner followed by a connecting element connected to the full body harness of the user.

The carriage may be attached or detached from the line at any given point by two consecutive deliberate actions. In roof applications, the carrier may be used on either side of the roof.



Carriage Body	AFF119100	AFX206009	AFF119000
Design	Wheel type Openable Carriage suitable for multispan systems. Reduces friction while movement over the orizontal life line.	Openable pulley type carriage body suitable for single span	Openable carriage body suitable for Multiple span
Application	The stainless steel carriage body connects the user to the line with the help of lanyard / retractable block and moves smoothly without interruption along the entire length of the horizontal line		
Material of Construction (MOC)	Grade SS-316, Aluminum (T6)		
Weight of Component (WOC)	1.0 Kgs	0.5 Kgs	0.70kgs
Operating Temperature	-40°C to +60°C		
Life Span	20 Years		
Recommended Inspection Frequency	Annual		
Test Compliance	Static Strength 15kN for 3 minutes		
Conform to the Norm	EN 795 Type C:2012 and TS16415, AS/NZS 5532:2013		



## Cable Termination

The cable extremity is a Stainless Steel attachment fitted to the end of the wire rope to provide termination that fits well in to the respective making parts.



Cable Extremity



Swage

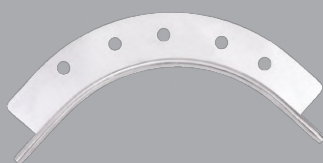
Cable Termination	AFF512001	AFF113210
Design	Swageless	Swaging
Application	Cable Extremity provides strong swage less end connections to the wire rope and completely eliminate the danger of any wire loose which may cause injury to the user working on the line.	The swage provides a strong end connection. The swaging is done using a 130kN hydraulic swaging hand tool and hexlock dies at 6 positions.
Material of Construction (MOC)	Grade SS-316	
Weight of Component (WOC)	0.40Kgs.	0.50Kgs.
Operating Temperature	-40°C to +60°C	
Life Span	20 years	
Inspection Frequency	Annual	
Test Compliance	Static Strength 15kN for 3 minutes	
Conform to the Norm	EN 795 Type C:2012 and TS16415, AS/NZS 5532:2013	





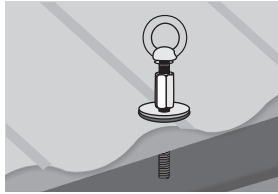
## Corner Piece

In situations where the installation requires changing the angle of the track e.g: curves or corners of buildings a Corner Piece is used. An appropriate corner piece may be selected depending on the structure.



Corner Piece	AFA935204	AFA935205	AFA935206
Design	Bend for a floor/ Ceiling mounted lifeline	Internal bend for wall mounded lifeline	External bend for wall mounted lifeline
Available in	60,90 and 120 degrees	60,90 and 120 degrees	60,90 and 120 degrees
Application	The Corner Area Provided To Install The Anchorage Line On Curved \ Bend Area.		
Material	Grade SS-316		
Weight	1.0 Kg	1.2 Kg	0.8 Kg
Operating Temperature	-40°C to +60°C		
Life Span	20 Years		
Inspection Frequency	Annual		
Test Compliance	Static Strength 15kN for 3 minutes		
Conform t the Norm	EN 795 Type C:2012 and TS16415, AS/NZS 5532:2013		

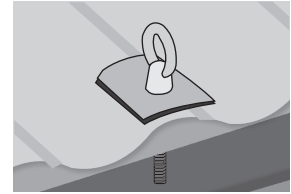
## Purlin Post / Anchors



**Roof Bolt Anchor**  
**AFA935501**

### FEATURES

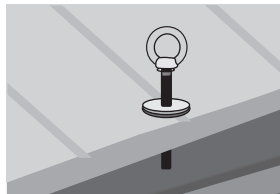
Bolt anchor design to be fixed on purlins of various roof profile to create permanent anchor.  
Rubber washer for proper installation and making roof leak-proof.  
Ideal for use as an anchorage point for fall protection  
Recommended Drill Hole in Purlin is 30mm



**Bolt Anchor Small for Corrugated Roof Profile**  
**AFA935502**

### FEATURES

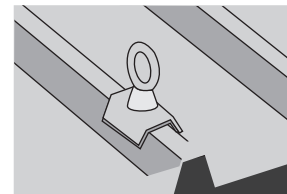
Bolt anchor design to be fixed on purlins of corrugated roof profile to create permanent anchor.  
Rubber washer for proper installation and making roof leak-proof.  
Ideal for use as an anchorage point for fall protection  
Recommended Drill Hole in Purlin is 30mm



**Bolt Anchor Small for Flat Pan Roof Profile**  
**AFA935503**

### FEATURES

Bolt anchor design to be fixed on purlins of flat pan roof profile to create permanent anchor.  
Rubber washer for proper installation and making roof leak-proof.  
Ideal for use as an anchorage point for fall protection  
Recommended Drill Hole in Purlin is 30mm



**Bolt Anchor Small for Trapezoidal Roof Profile**  
**AFA935504**

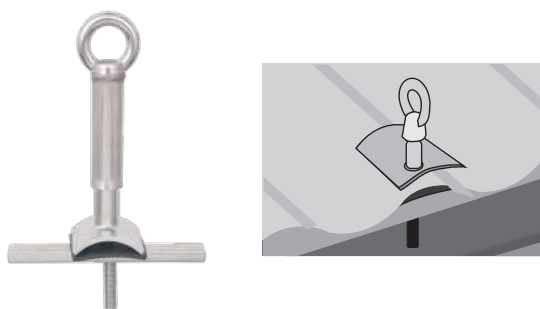
### FEATURES

Bolt anchor design to be fixed on purlins of Trapezoidal roof profile to create permanent anchor.  
Rubber washer for proper installation and making roof leak-proof.  
Ideal for use as an anchorage point for fall protection  
Recommended Drill Hole in Purlin is 30mm

### TECHNICAL SNAPSHOT

Ref. No	Material	Finish	Weight	Breaking Strength	Conforms to
AFA935501	Stainless Steel	Polished	0.27kgs $\pm$ 0.01kgs	15kN	EN795:2012 Type A, AS/NZS 5532:2013
AFA935502	Stainless Steel	Polished	0.84kgs $\pm$ 0.01kgs	15kN	EN795:2012 Type A, AS/NZS 5532:2013
AFA935503	Stainless Steel	Polished	0.76kgs. $\pm$ 0.01kgs	15kN	EN795:2012 Type A, AS/NZS 5532:2013
AFA935504	Stainless Steel	Polished	0.76kgs $\pm$ 0.01kgs	15kN	EN795:2012 Type A, AS/NZS 5532:2013

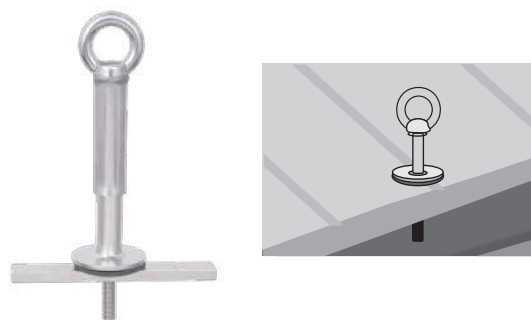




**Bolt Anchor Big for Corrugated Roof Profile**  
**AFA935505**

## FEATURES

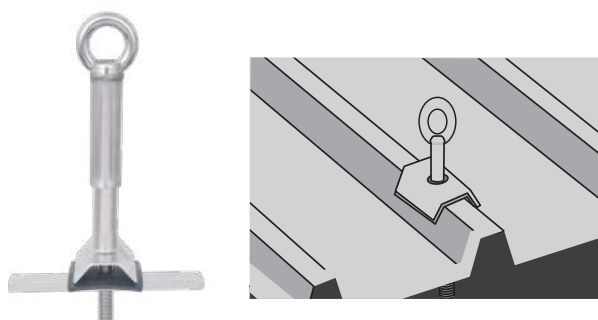
Bolt anchor design to be fixed on purlins of corrugated roof profile to create permanent anchor.  
Rubber washer for proper installation and making roof leak-proof.  
Ideal for use as an anchorage point for fall protection  
Recommended Drill Hole in Purlin is 30mm



**Bolt Anchor Big for Flat Pan Roof Profile**  
**AFA935506**

## FEATURES

Bolt anchor design to be fixed on purlins of flat pan roof profile to create permanent anchor.  
Rubber washer for proper installation and making roof leak-proof.  
Ideal for use as an anchorage point for fall protection  
Recommended Drill Hole in Purlin is 30mm



**Bolt Anchor Big for Trapezoidal Roof Profile**  
**AFA935507**

## FEATURES

Bolt anchor design to be fixed on purlins of Trapezoidal roof profile to create permanent anchor.  
Rubber washer for proper installation and making roof leak-proof.  
Ideal for use as an anchorage point for fall protection  
Recommended Drill Hole in Purlin is 30mm



**Toggle Type Anchor**  
**AFA935301**

## FEATURES

Anchors designed for 4 users to be installed on the roof purlins into a pre-defined hole of dia 36 mm.  
Can be used as individual anchor point and also to form a Horizontal Lifeline over the roof.  
Inbuilt shock absorption to lower impact forces.

## TECHNICAL SNAPSHOT

Ref. No	Material	Finish	Weight	Breaking Strength	Conforms to
AFA935505	Stainless Steel	Polished	1.3kgs $\pm$ 0.01kgs	15kN	EN795:2012 Type A, AS/NZS 5532:2013
AFA935506	Stainless Steel	Polished	1.30kgs $\pm$ 0.01kgs	15kN	EN795:2012 Type A, AS/NZS 5532:2013
AFA935507	Stainless Steel	Polished	1.31kgs $\pm$ 0.01kgs	15kN	EN795:2012 Type A, AS/NZS 5532:2013
AFA935301	SS Grade 316	Electro Polished	2.10kgs $\pm$ 0.02kgs	15kN	EN795:2012 Type A, TS16415:2013

# Basor solar

เพื่อประสิทธิภาพสูงสุด  
เลือกอุปกรณ์ติดตั้งบนหลังคา  
พร้อมกับ ชุดติดตั้ง จาก BASOR

วิธีนี้เป็นวิธีการในการติดตั้งทางเดิน  
ที่ง่ายและแข็งแรงที่สุด  
โดยใช้น็อตยึดหลังคาเดิม  
ยึดกลับลงไปผ่าน M Clamp

วิธีนี้เป็นวิธีการในการติดตั้งทางเดิน  
ที่ง่ายและแข็งแรงที่สุด  
โดยใช้น็อตยึดหลังคาเดิม  
ยึดกลับลงไปผ่าน M Clamp

# Basor solar

ทำการยึดหลังคาด้วย Rolf clamp ยึด  
หลังคาจนเรียบร้อยแข็งแรงแล้วใช้ M  
Clamp with bolt ยึดตรงลงไปบน  
Roof clamp อีกที

ทำการยึดหลังคาด้วย Rolf clamp ยึด  
หลังคาจนเรียบร้อยแข็งแรงแล้วใช้ M  
Clamp with bolt ยึดตรงลงไปบน  
Roof clamp อีกที

# Basor solar

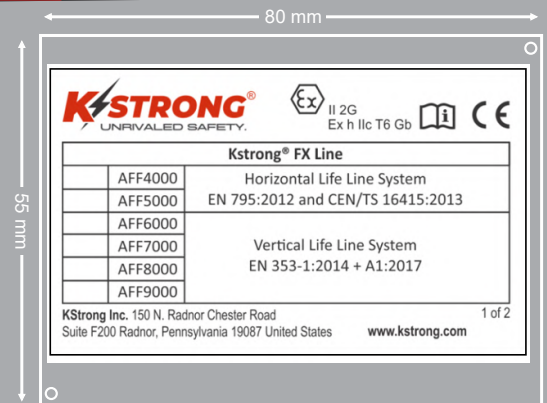
หลังจากที่ติดตั้งรางสำหรับยึดแผง  
โซลาร์แล้ว ให้ใช้ M Clamp พร้อม  
CR3 และ LockNut ยึดเข้ากับ ราง  
ยึดแผงโซลาร์

หลังจากที่ติดตั้งรางสำหรับยึดแผง  
โซลาร์แล้ว ให้ใช้ M Clamp พร้อม  
CR3 และ LockNut ยึดเข้ากับ ราง  
ยึดแผงโซลาร์



## Inspection Plate: AFF115101

The Inspection name plate is installed on the tensioner side of the system for identification, traceability and maintenance of inspection records. Two stainless steel cable ties are used to fasten the system name plate to the structure. At time of installation the relevant details are punched on the plate by a number punch. The revalidation dates are punched each year on the plates after inspection and revalidation.



## PPE

For over the head application like loading uploading the user may use a retractable fall arrester along with a Roofers Fall Arrest Harness. While working on a roof the user may use a restraint lanyard along with a Roofers harness.



Elite Twin Shock Absorbing Lanyard



Kernmantle Anchorage Line



Elite Roofers Harness